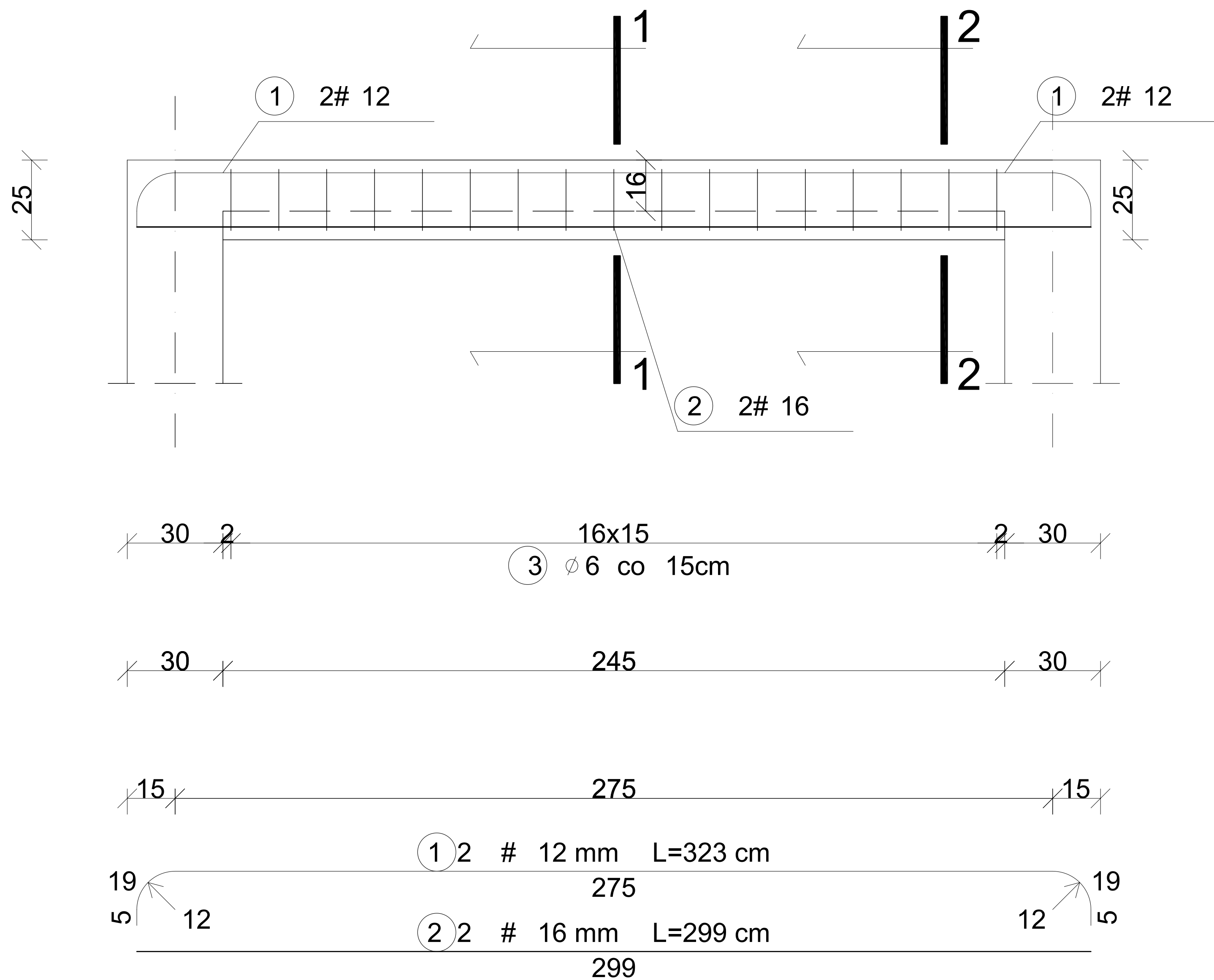


BELKA ŻELBETOWA POZ Z1.6 szt. 1



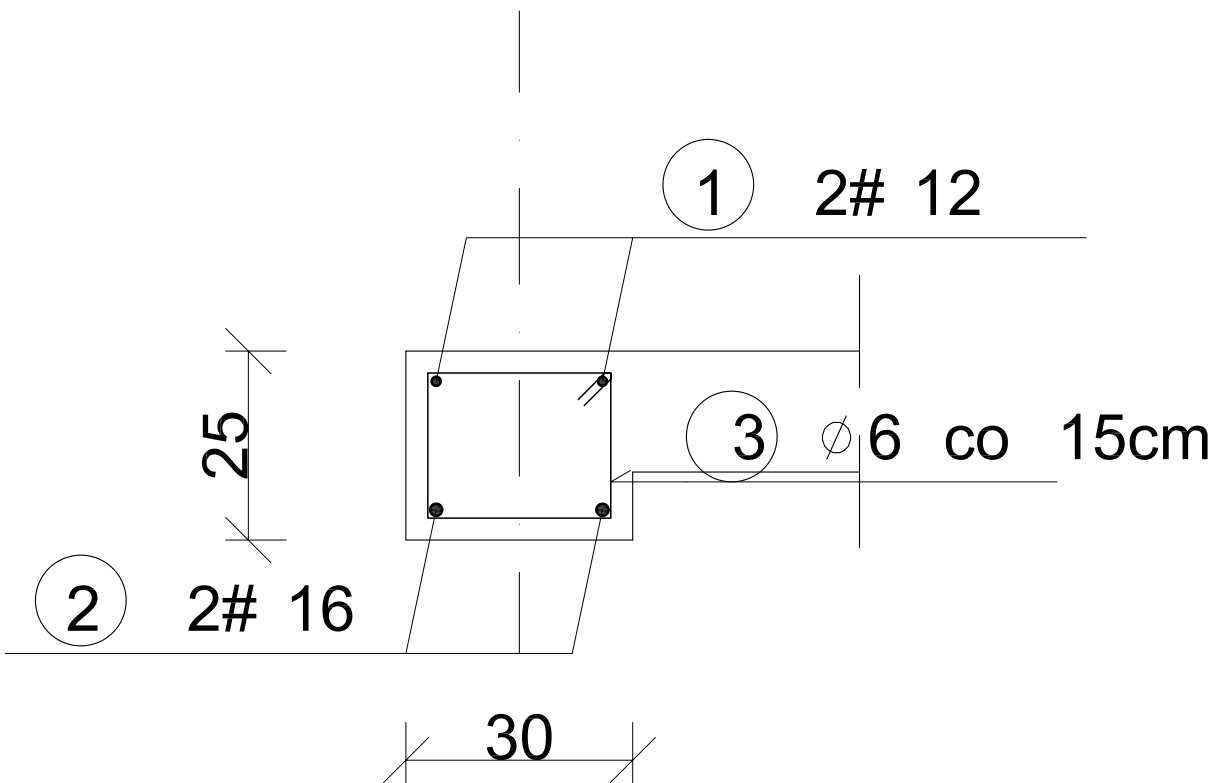
WYKAZ STALI ZBROJENIOWEJ

NR	Średnica [mm]		Długość [cm]	Ilość [szt.]	DŁUGOŚĆ CAŁKOWITA [m]		
	Ø	#			RB 500	RB 500	
					Ø 6	# 12	# 16
1		12	323	2		6.46	
2		16	299	2			5.98
3	6		96	17	16.32		
DŁUGOŚĆ OGÓŁEM [m]					16.32	6.46	5.98
MASA JEDNOSTKOWA [kg/m]					0.222	0.888	1.578
MASA OGÓŁEM [kg]					3.62	5.74	9.44
MASA RAZEM [kg]					3.62	15.17	

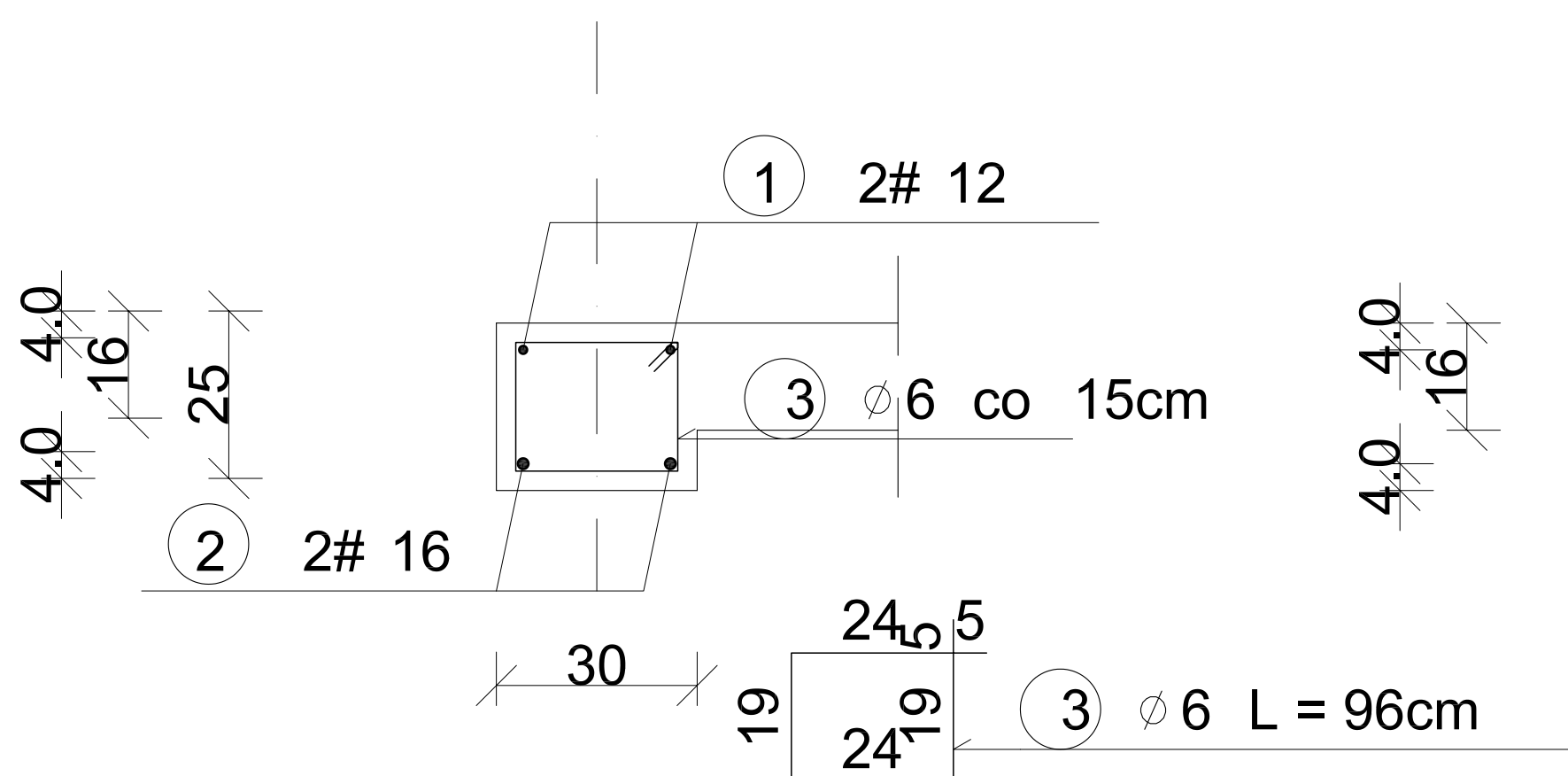
BETON KONSTRUKCYJNY B30

STAL ZBROJENIOWA RB 500, St0S

PRZEKRÓJ 1-1



PRZEKRÓJ 2-2



KLASA ŚRODOWISKA XC1
BETON C25/30
STAL A-IIIN - # STAL A-IIIN - Ø

PROJEKT TECHNICZNY

INWESTYCJA:
Budowa kaplicy cmentarnej z instalacjami wewnętrznymi:
wody, kanalizacji, c.o. i elektryczną oraz zewnętrznymi:
wody i kanalizacji, na dz. nr 6/56 w Dukli, wraz z budową ścian
na urny z prochami zmarłych, murami oporowymi, zbiornikiem
na wodę deszczową oraz z zagospodarowaniem
terenu przy kaplicy.

działka nr 6/56 w Dukli
Województwo podkarpackie, Powiat krośnieński,
Gmina Dukla, Jedn. ewid. 180702_4, Obręb 0001

INWESTOR:
Gmina Dukla
ul. Trakt Węgierski 11, 38-450 Dukla

PROJEKT KONSTRUKCYJNY:
PROJEKTANT:
mgr inż. JANUSZ WDOWIARZ
MAP/BO/0057/04
upr. nr MAP/0039/PWOK/03

SPRAWDZAJĄCY:
mgr inż. PIOTR SZARGAN
MAP/BO/0455/07
upr. nr 255/2001

BRANŻA:
KONSTRUKCJA

FAZA:
PROJEKT TECHNICZNY

TEMAT RYSUNKU:
ZBROJENIE BELEK POZ. Z1.6

DATA:
12.2021
SKALA:
1:25

OPRACOWANIE:
PT
NUMER RYSUNKU:
13K
INDEKS: